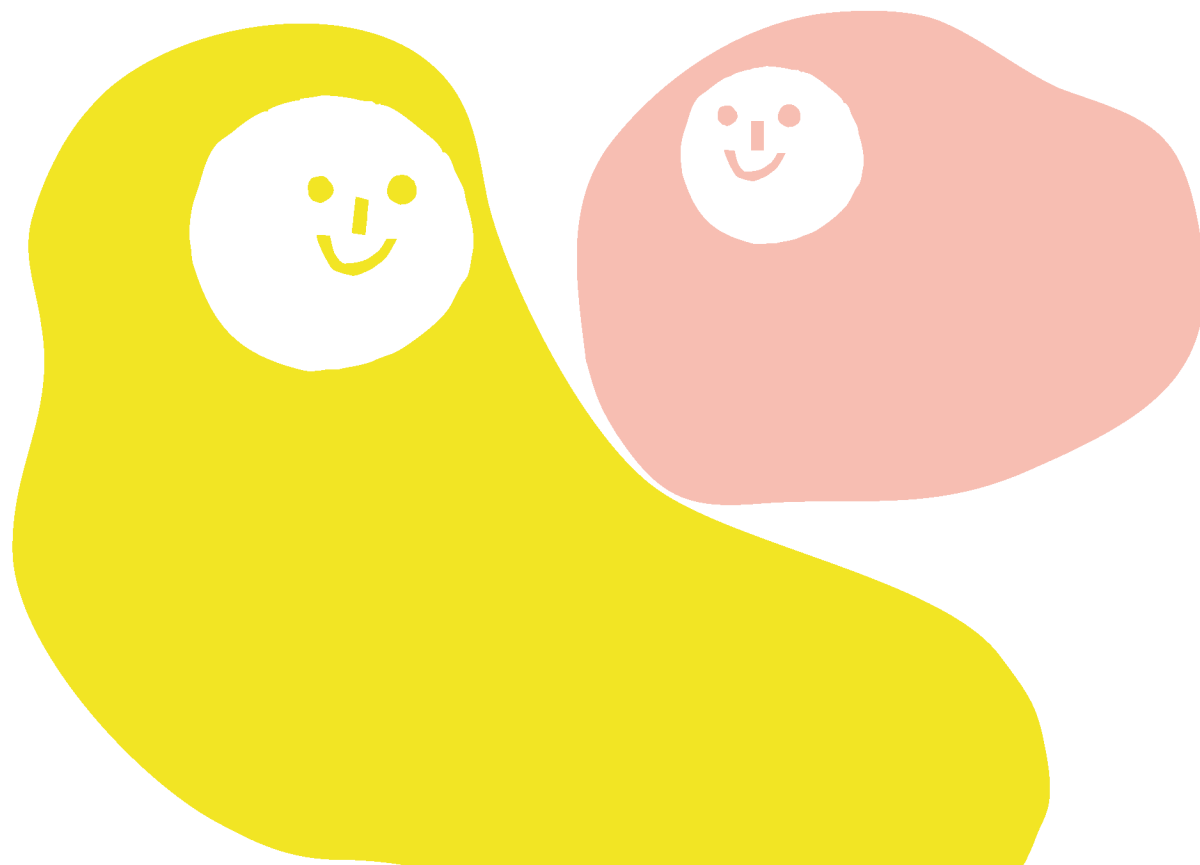


特別支援について学びたい！

子どもの活動の支援をしているけど、これが聞きたい！

そんな皆さまに講座のお知らせです。



高橋智(東京学芸大学)・田部絢子(大阪体育大学)企画監修

【NPO 法人東京学芸大こども未来研究所主催】

こどもサポーター認証対象講座

特別支援教育エキスパート講座

【障害者差別解消法の時代】

本人・当事者の声からさぐる合理的配慮と
基礎的環境整備の保障について学びます。

2016年1月30日 (土)

9:00~16:30 (受付は8:45から)

2016年2月 7日 (日)

9:00~16:50 (受付は8:45から)

東京学芸大学 講義棟N411
(東京都小金井市貫井北町4-1-1)

特別支援教育に積極的に関わりたい、学びたい方やすでに現場で活動をされている方々に向けた特別支援教育エキスパート講座を開講致します。

みなさまのご参加をお待ちしています。

【受講費】 ¥18,000 【定員】 先着順 80名

【修了規定】 「こどもパートナー」 認証をお持ちの方は、二日間、全てご受講いただきますと、「こどもサポーター（特別支援）」の認証を申請する事ができます。
（別途、認証申請料 ¥ 2,000 がかかります。お釣りの無い様ご用意願います。）

■第一日目 平成 28年 1月 30日 (土)
東京学芸大学 講義棟N4 11

8:45 ~9:00	受付
9:00 ~10:00	第1講 【さて、どうする？ 障害者差別解消法と学校教育における合理的配慮・基礎的環境整備】 田部 絢子さん 大阪体育大学教育学部専任講師・元中学校教師
10:10 ~11:20	第2講 【発達障害青年の進路選択・就労移行の困難と求める支援：ある当事者の振り返りを通して】 Rさん 当事者・大学院生 ファシリテーター：高橋智さん 東京学芸大学教授
11:30 ~12:30	第3講 【発達障害の本人調査からみた「睡眠」の困難と支援ニーズ】 高橋智さん 東京学芸大学教授
13:30 ~14:30	第4講 【子ども・親・教師の三者でつくりあげた充実した中学校・高校の生活】 津川あやこさん 小学校特別支援教育支援員・療養手帳を有する短大学生の保護者 Kさん 短大学生・当事者 ファシリテーター：田部絢子さん 大阪体育大学教育学部専任講師
14:40 ~15:50	第5講 【発達障害等を有する大学生が求める学校における合理的配慮と環境整備】 Aさん 大学生・当事者、Tさん 大学生・当事者、Kさん 短大生・当事者 ファシリテーター：田部絢子さん 大阪体育大学教育学部専任講師 ファシリテーター：高橋智さん 東京学芸大学教授
16:00 ~16:30	【ふりかえり・質疑】 高橋智さん 東京学芸大学教授、博士（教育学）、日本特殊教育学会副理事長

■第二日目 平成 28年 2月 7日 (日)
東京学芸大学 講義棟N4 11

8:45 ~9:00	受付
9:00 ~10:30	第6講 【子どもから学び、子どもとともに成長していく教育実践】 桜井佳子さん 小学校級の障害特別支援学級担任
10:40 ~12:10	第7講 【注意欠陥多動性障害(ADHD)の当事者が必要とする理解と支援】 高山恵子さん NPO法人えじそんくらぶ代表・当事者・臨床心理士
13:00 ~14:30	第8講 【自閉症スペクトラム(ASD)の当事者が必要とする環境保障：具体的な事例を中心に】 片岡聡さん NPO法人リトルプロフェッサーズ代表・当事者 臨床薬学博士
14:40 ~16:10	第9講 【こころの声と言葉になるとき：院内学級の子どもたちが教えてくれた大切なこと】 副島賢和さん 昭和大学保健医療学部准教授 昭和大学病院内学級「さいかち学級」担当
16:20 ~16:50	【ふりかえり・質疑】 高橋智さん 東京学芸大学教授、博士（教育学）、日本特殊教育学会副理事長

【申込み方法】

- ①Web 受講申し込みフォームに必要事項をご入力ください。
- ②FAXにてお名前、ご住所、電話番号、メールアドレスをご記入のうえお送りください。
定員になり次第、締切とさせていただきます。

【お問い合わせ】

NPO 法人 東京学芸大こども未来研究所 〒184-8501 東京都小金井市貫井北町 4-1-1 東京学芸大学内
[TEL&FAX] 042-312-4112 [URL] www.codomode.org [E-mail] codomokouza@gmail.com
Facebook : <https://www.facebook.com/codomode>

受講申し込みフォームはこちらから → → → → → → → →
<http://goo.gl/forms/1nw0s8XIX8>

